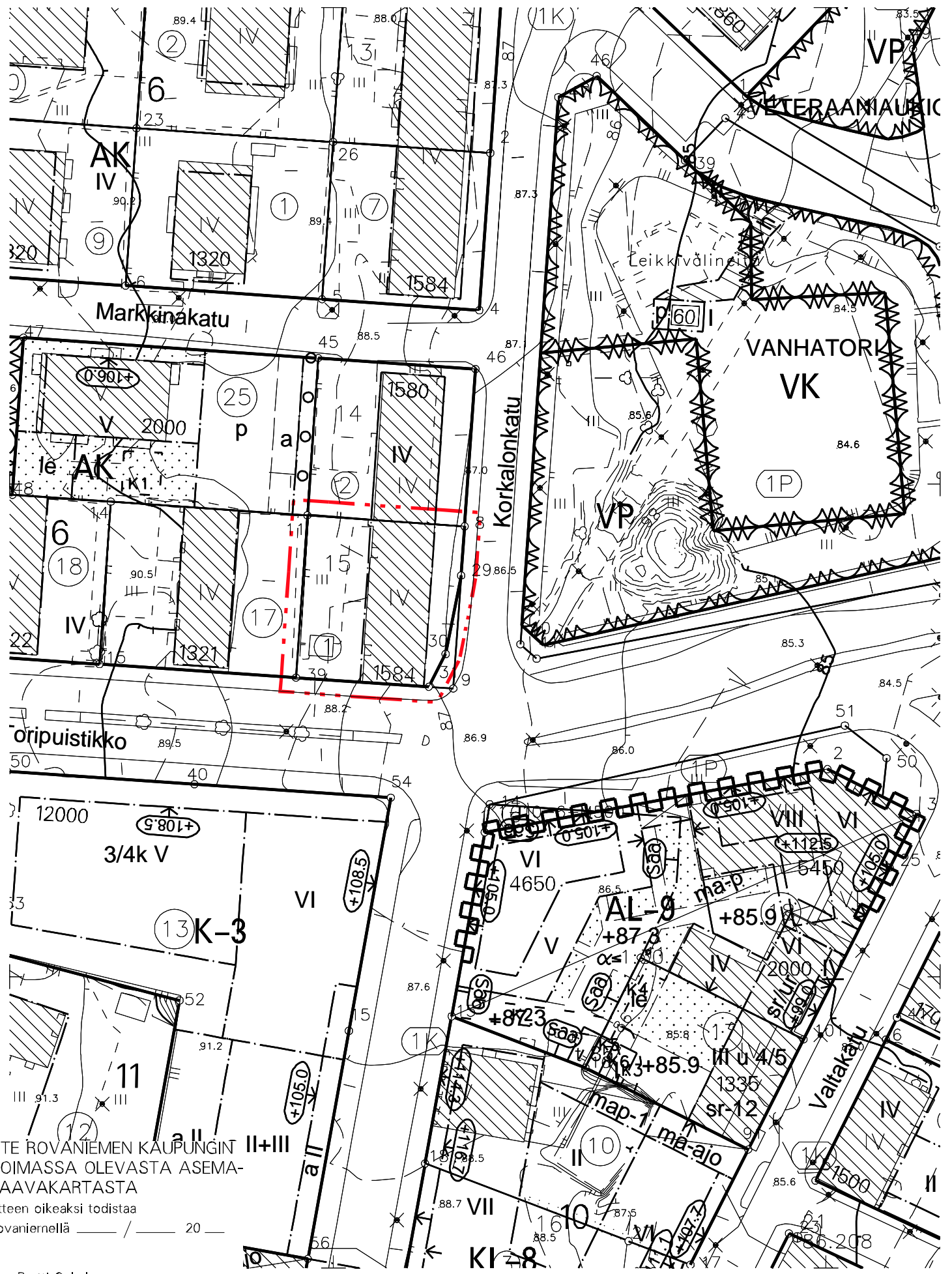
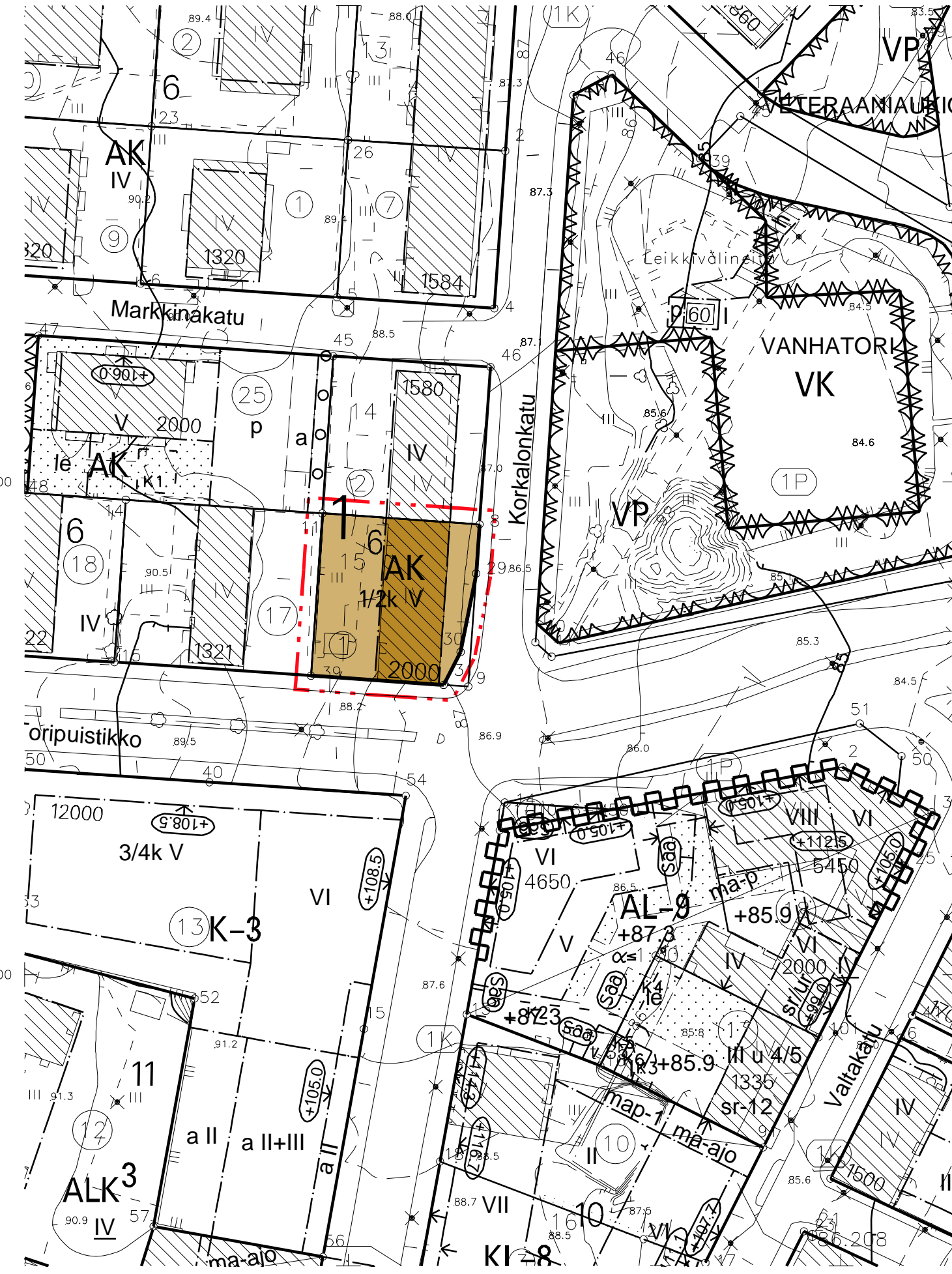


VOIMASSA OLEVA ASEMAKAAVA



ASEMAKAAVAN MUUTOS



ASEMAKAAVAMERKINNÄT JA -MÄÄRÄYKSET

- AK** ASUINKERROSTALOJEN KORTTELIALUE.
- 3 M KAAVA-ALUEEN RAJAN ULKOPUOLELLA OLEVA VIIVA.
- KORTTELIN, KORTTELINOSAN JA ALUEEN RAJA.
- OHJEELLINEN TONTIN/RAKENNUSPAIKAN RAJA.
- 1** KAUPUNGIN- TAI KUNNANOSAN NUMERO.
- 6** KORTTELIN NUMERO.
- TORIPUISTIKKO** KADUN, TIEN, KATUAUKION, TORIN, PUISTON TAI MUUN YLEISEN ALUEEN NIMI.
- 2000** RAKENNUSOIKEUS KERROSALANELIOMETREINÄ.
- V** ROOMALAINEN NUMERO OSOITTAÄ RAKENNUSTEN, RAKENNUKSEN TAI SEN OSAN SUURIMMAN SALLITUN KERROSLUVUN.
- 1/2k V** MURTOLUKU ROOMALAISEN NUMERON EDESSÄ OSOITTAÄ, KUINKA SUUREN OSAN RAKENNUKSEN SUURIMMAN KERROKSEN ALASTA SAA KELLARIKERROKSESSÄ KÄYTTÄÄ KERROSALAAN LUETTAVAKSI TILAKSI.
- RAKENNUSALA.

TÄLLÄ ASEMAKAAVA-ALUEELLA TONTTIIJAON TULEE OLLA ERILLINEN.
 TONTILLA TULEE OLLA AUTOPAIKKOJA VÄHINTÄÄN SEURAAVASTI:
 ASUNNOT 1 AP/120 M2 KERROSALAA
 LISÄKSI YKSI VIERASPAIKKA JA YKSI HUOLTO-/KOTIHOITO-/LOGISTIIKKAPAIKKA/ 1000 M2 KERROSALAA
 TONTILLA TULEE OLLA PYÖRÄPYSÄKÖINTIPAIKKOJA VÄHINTÄÄN SEURAAVASTI:
 ASUNNOT 1 PPP/30 M2 KERROSALAA
 VETTÄ LÄPÄISEMÄTTÖMILTÄ PINNOILTA TULEVIA HULEVESIÄ TULEE VIIVYTTÄÄ ALUEELLA ISTUTETTAVILLA ALUEEN OSILLA, VIIVYTYSPAINANTEILLA, ALTAILLA, KAIVOILLA TAI SÄILIÖILLÄ. ALUEITA SUUNNITeltaessa TULEE KOVIEN PINTOJEN MÄÄRÄ PITÄÄ MAHDOLLISIMMAN PIENENÄ. HULEVEDET TULEE JOHTAA PURKUPAIKKAAN VIRANOMAISEN HYVÄKSYMÄN ERILLISSUUNNITELMAN MUKAAN.

ROVANIEMEN KAUPUNKI

ASEMAKAAVAN MUUTOS
 1.KAUPUNGINOSA
 KORTTELI 6 TONTTI 15



YHDYSKUNTAASUNNITELUN LAUTAKUNTA ON HYVÄKSYNYT ASEMAKAAVAN / ASEMAKAAVAMUUTOKSEN
 20
 MARKKU PYHÄJÄRVI
 KAAVOITUSPÄÄLLIKKÖ

Kaavatunnus: 698 2022-9		1 : 1000
ROVANIEMEN KAUPUNKI		
KORTTELI 6 TONTTI 15, TORIPUISTIKKO 2		KORJ. PIIRT.
Dnro 2021-3806	KAAVOITUSPÄÄLLIKKÖ	Markku Pyhäjärvi
ROVANIEMELLÄ	SUUNNITTELIJA	Toni Töyräs
Pohjakartta on asetuksen Nro 1284 / 23.12.1999 mukainen		
KAUPUNGINGEODEETTI		Pertti Onkalo